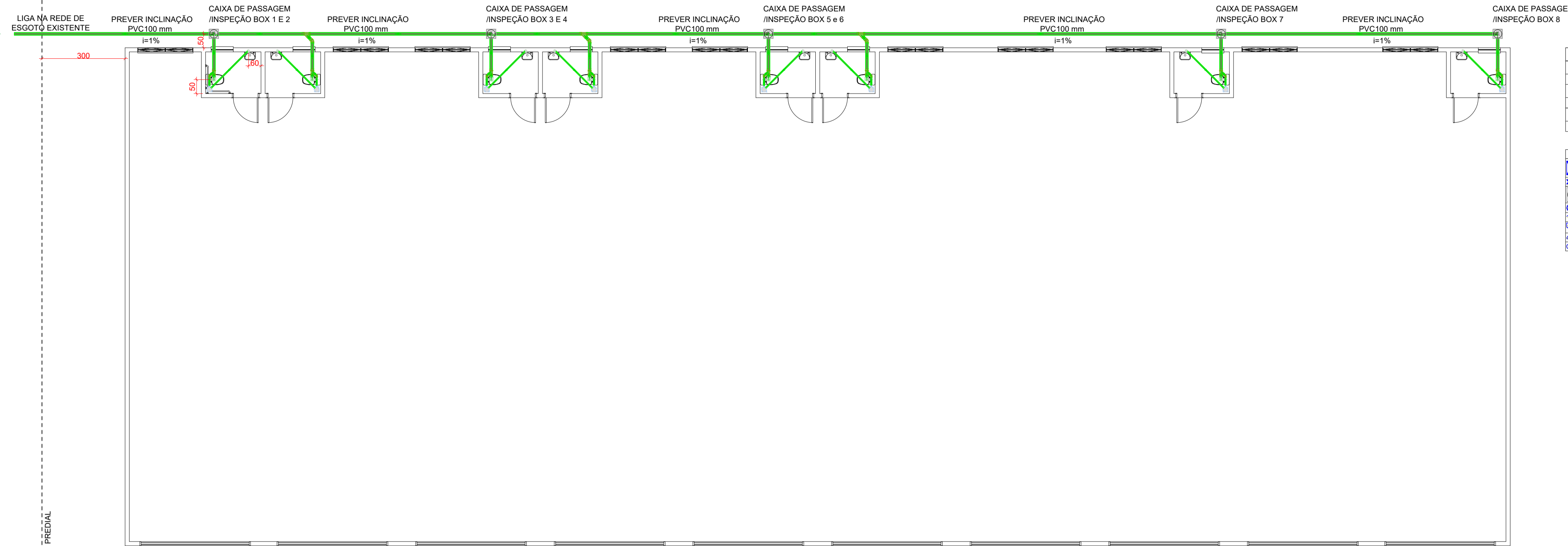


Lista de materiais - Pavimento Térreo	
Esgoto	
Caixas de Passagem	
Caixa de passagem PVC 30 cm	5 pc
PVC Acessórios	
Caixa sifonada 150x150x50	8 pc
Sifão de copo p/ pia e lavatório 1" - 1.1/2"	8 pc
Válvula p/ lavatório e tanque 1"	8 pc
PVC Esgoto	
Anel de borracha 100mm - 4"	41 pc
50mm - 2"	24 pc
Curva 90 curta 100 mm	8 pc
40 mm	8 pc
Joelho 45 100 mm	3 pc
50 mm	8 pc
Joelho 90 c/anel p/ esgoto secundário 40 mm - 1.1/2"	8 pc
Junção simples 100 mm - 50 mm	8 pc
100 mm - 100 mm	3 pc
Luva 40 mm	8 pc
Luva simples 100 mm	27 pc
50 mm	16 pc
Tube rígido c/ ponta lisa 100 mm - 4"	63.93 m
40 mm	20.14 m
50 mm - 2"	3.79 m
Vedação p/ saída de vaso sanitário 100 mm	8 pc



Legenda de condutores - Pavimento Térreo	
Água fria	[Blue line]
Alimentação	[Green line]
Esgoto	[Red line]

Legenda - Pavimento Térreo	
Hidrometros	[Blue circle]
Registro de gaveta c/canopla cromada c/PVC soldável	[Blue circle]
Caixas de passagem PVC DN 30	[Blue circle]
Chuveiro Residencial	[Blue circle]
Joelho 45	[Blue circle]
Junção simples	[Blue circle]
Lavatório Residencial com sifão	[Blue circle]
Vaso Sanitário c/ curva 90°	[Blue circle]

FUROS VERTICAIS EM VIGAS
 Segundo o item 21.3 da ABNT NBR 6.118, os furos verticais (altura) em vigas devem obedecer as seguintes limitações:

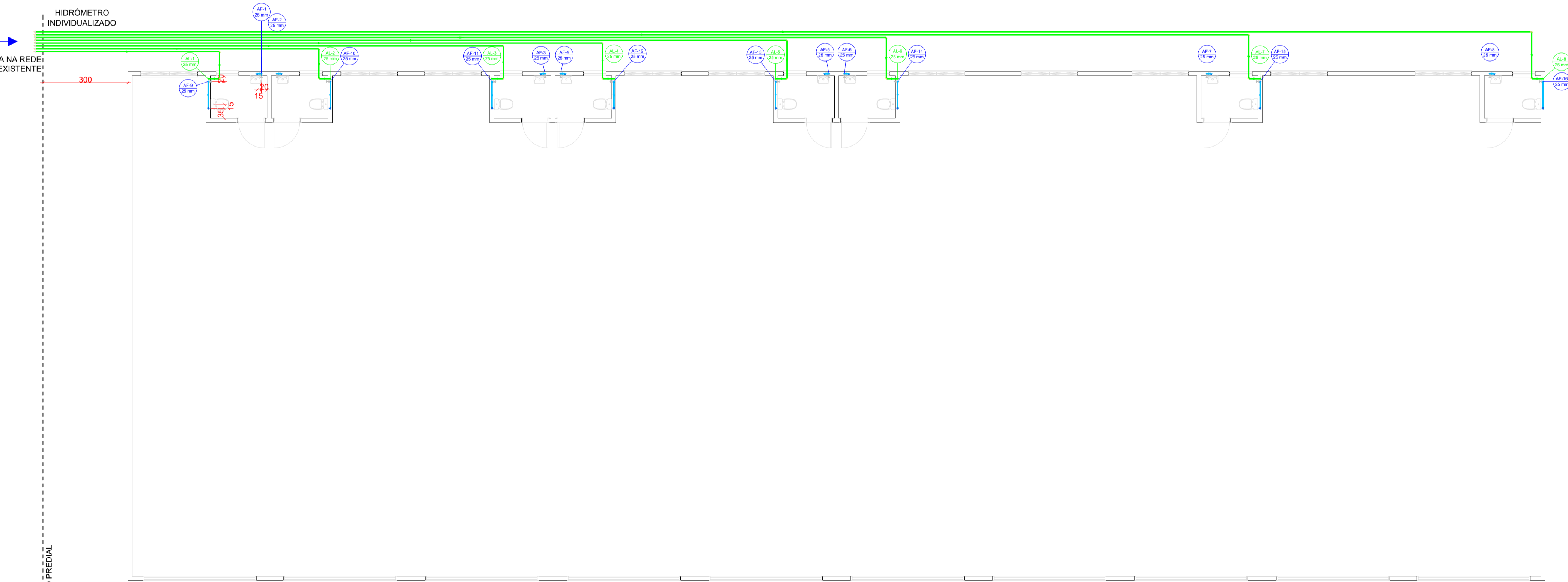
- Não possuir diâmetro superior a b/3, onde b é a largura da viga;
- Ter distância mínima de 5 cm ou 2 vezes o cobrimento até a face da viga;
- No caso de mais de um furo vertical, eles devem estar afastados pelo menos 5 cm do outro;
- Garantir no mínimo um estribo entre furos sequenciais;
- Alinhamento entre furos sequenciais.

FUROS HORIZONTAIS EM VIGAS
 Segundo o item 13.2.5.1 da ABNT NBR 6.118, os furos horizontais (largura) em vigas devem obedecer as seguintes limitações:

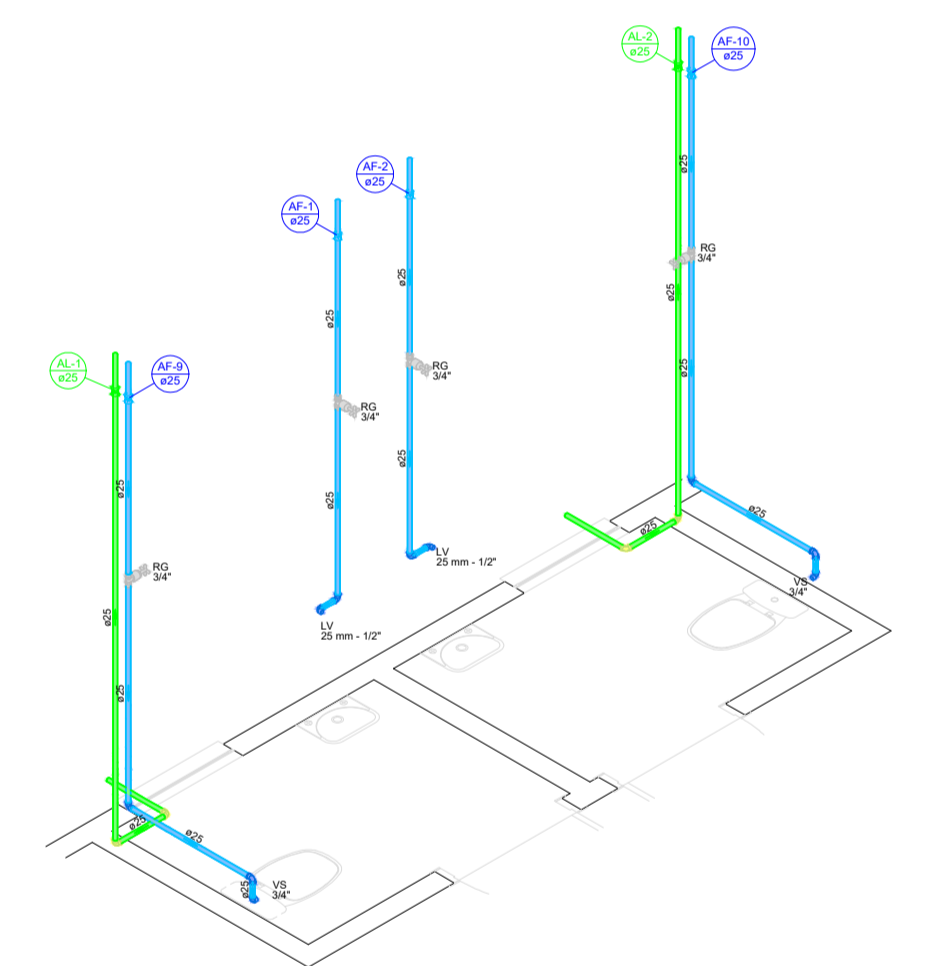
- Furos em zona de tração e a uma distância da face do apoio de no mínimo 2h, onde h é a altura da viga;
- Dimensão do furo de no máximo 12 cm e h/3;
- Distância entre faces de furos, num mesmo tramo, de no mínimo 2h;
- Cobrimentos suficientes (mínimo igual a 5 cm) e não seccionamento das armaduras.

PLANTA BAIXA PAVIMENTO TÉRREO - PROJETO SANITÁRIO
 Escala 1 : 100

Lista de materiais - Pavimento Térreo	
Alimentação	
Metais	
Registro esfera borboleta bruto PVC 3/4"	8 pc
PVC misto soldável	
Joelho 90 soldável c/ rosca 25 mm - 3/4"	24 pc
PVC rígido roscaável	
Tube 3/4"	2.24 m
PVC rígido soldável	
Adapt sold c/ tubo c/boia-rosca p registro 25 mm - 3/4"	8 pc
Joelho 90° soldável 25 mm	32 pc
Luva de correr p/ tubo 25 mm	5 pc
Luva soldável 25 mm	3 pc
Tube 25 mm	248.62 m
Água fria	
Aparelho	
Tomreira de lavatório 25 mm - 1/2"	8 pc
Vaso Sanitário c/ ca. acoplada 1/2"	8 pc
Metais	
Registro de gaveta c/ canopla cromada 3/4"	16 pc
PVC Acessórios	
Engate flexível cobre cromado com canopla 1/2 - 30cm	8 pc
Engate flexível plástico 1/2 - 30cm	8 pc
PVC rígido soldável	
Adapt sold c/ tubo c/boia-rosca p registro 25 mm - 3/4"	32 pc
Joelho 90° soldável 25 mm	24 pc
Luva de correr p/ tubo 25 mm	5 pc
Luva soldável 25 mm	11 pc
Tube 25 mm	48.74 m
PVC soldável azul c/ bucha latão	
Joelho de redução 90° soldável com bucha de latão 25 mm - 1/2"	16 pc

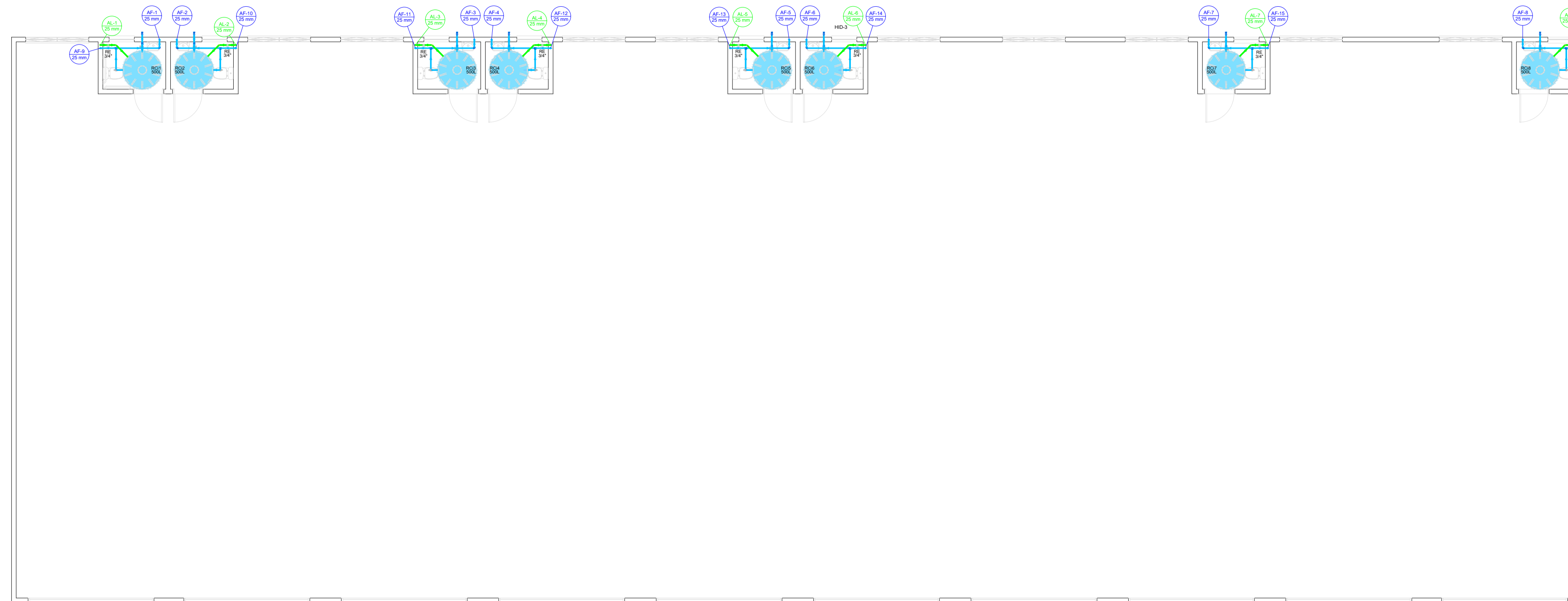


PLANTA BAIXA PAVIMENTO TÉRREO - PROJETO HIDRÁULICO
 Escala 1 : 100



PROJETO HIDROSSANITÁRIO			
BARRACÃO INDUSTRIAL			
LOGADOURO:	Rua Maceió	ÁREA DO TERRENO:	7.800,00 m ²
QUILA:	01-A	ÁREA CONSTRUÇÃO TOTAL:	900,00 m ²
QUILA:	176	CIDADE:	CÉU AZUL - PR
QUILA:	São Lucas	PROPRIETÁRIO:	MUNICÍPIO DE CÉU AZUL CNPJ: 76.206.473/0001-01 LAURINDO SPEROTTO / PREFEITO
QUILA:	São Lucas	PROJETO:	GIAN CARLOS BORTOLINI VALLI CREA PR- 163755/D
ÁREA:	900,00m ²	CONTEÚDO:	Projeto Hidrossanitário Pav. Térreo
ESCALA:	INDICADA	FORMATO:	A1
DATA:	AGOSTO /2023	PRANCHA:	01/02
A APROVAÇÃO DO PRESENTE PROJETO PERANTE A PREFEITURA NÃO RECONHECE A PROPRIEDADE DO IMÓVEL.			

Lista de materiais - Cobertura Banheiros	
Alimentação	
Metals	
Registro esfera VS compacto soldável PVC 25 mm	8 pç
PVC rígido soldável	
Joelho 45° soldável 25 mm	8 pç
Joelho 90° soldável 25 mm	8 pç
Luva de correr p/ tubo 25 mm	5 pç
Luva soldável 25 mm	3 pç
Tubos 25 mm	21,7 m
Água fria	
Metals	
Registro esfera VS compacto soldável PVC 25 mm	8 pç
Registro esfera VS compacto soldável PVC 32 mm	8 pç
PVC rígido soldável	
Joelho 90° soldável 25 mm	40 pç
Joelho 90° soldável 32 mm	16 pç
Tubos 25 mm	36,11 m
Tubos 32 mm	15,64 m
Tê 90° soldável 25 mm	8 pç
Tê 90° soldável 32 mm	8 pç
Reservatório cilíndrico	
Poliétileno 500 L	8 pç



Legenda de condutos - Cobertura Banheiros	
Água fria	—
Alimentação	—
	—

Legenda - Cobertura Banheiros	
Registro esfera VS compacto soldável	

FUROS VERTICAIS EM VIGAS

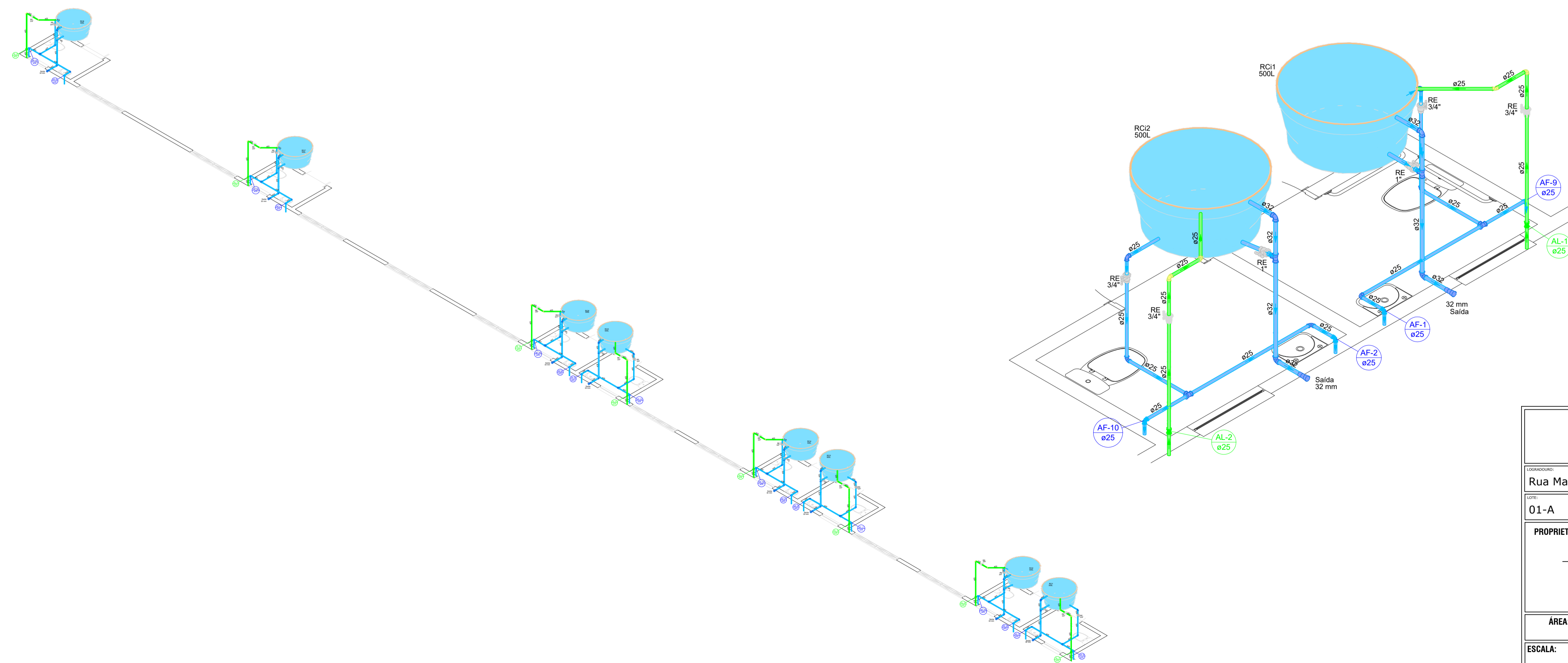
Segundo o item 21.3 da ABNT NBR 6.118, os furos verticais (altura) em vigas devem obedecer as seguintes limitações:

- Não possuir diâmetro superior a b/3, onde b é a largura da viga;
- Ter distância mínima de 5 cm ou 2 vezes o cobrimento até a face da viga;
- No caso de mais de um furo vertical, eles devem estar afastados pelo menos 5 cm um do outro;
- Garantir no mínimo um estribo entre furos sequenciais;
- Alinhamento entre furos sequenciais.

C:\Users\Admin\Desktop\Furo Horizontal.png

PLANTA NÍVEL RESERVATÓRIO - PROJETO HIDRÁULICO

Escala 1 : 100



FUROS HORIZONTAIS EM VIGAS

Segundo o item 13.2.5.1 da ABNT NBR 6.118, os furos horizontais (largura) em vigas devem obedecer as seguintes limitações:

- Furos em zona de tração e a uma distância da face do apoio de no mínimo 2h, onde h é a altura da viga;
- Dimensão do furo de no máximo 12 cm e h/3;
- Distância entre faces de furos, num mesmo tramo, de no mínimo 2h;
- Cobrimentos suficientes (mínimo igual a 5 cm) e não seccionamento das armaduras.

C:\Users\Admin\Desktop\Furo Vertical III.png

PROJETO HIDROSSANITÁRIO

BARRACÃO INDUSTRIAL

LOGRADOURO: Rua Maceió		ÁREA DO TERRENO: 7.800,00 m ²	ÁREA CONSTRUÇÃO TOTAL: 900,00 m ²
LOTE: 01-A	QUADRA: 176	BARRIO: São Lucas	CIDADE: CÉU AZUL - PR

PROPRIETÁRIO: MUNICÍPIO DE CÉU AZUL CNPJ: 76.206.473/0001-01 LAURINDO SPEROTTO/ PREFEITO	PROJETO: GIAN CARLOS BORTOLINI VALLI CREA PR- 163755/D
---	--

ÁREA: 900,00m ²	CONTEÚDO: Projeto Hidráulico Nivel Reservatório	FORMATO: A1
ESCALA: INDICADA		PRANCHA: 02/02
DATA: AGOSTO /2023		

A APROVAÇÃO DO PRESENTE PROJETO PERANTE A PREFEITURA NÃO RECONHECE A PROPRIEDADE DO IMÓVEL.